

PERIODICO

contatto

Nr 02

Gennaio 2026

PAGINA 2

Prepensionamento Helenio Grotto
Editoriale

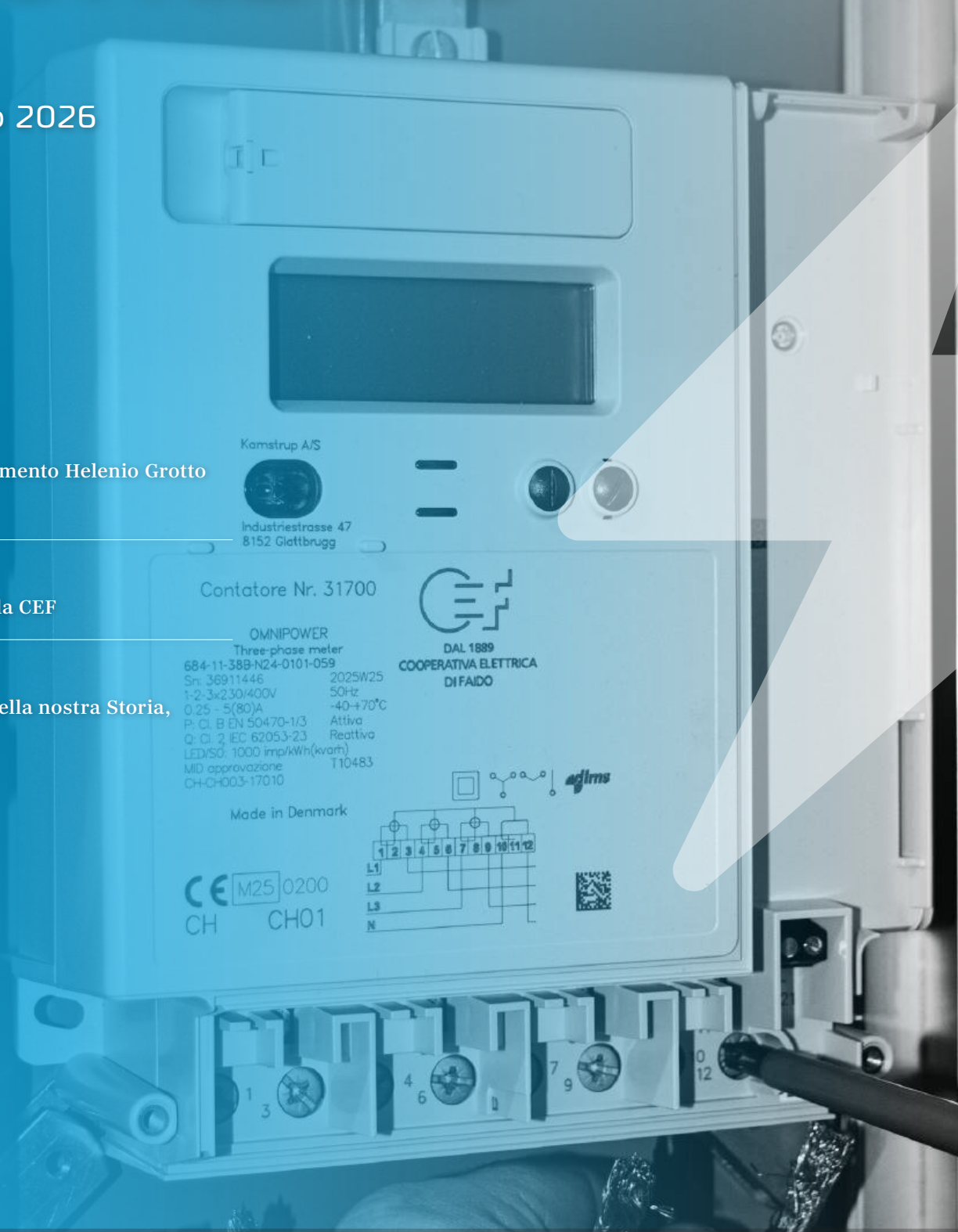
PAGINA 3

I numeri della CEF

PAGINA 4

Un viaggio nella nostra Storia,
capitolo 1
Concorso

Informativo trimestrale



Kamstrup A/S

Industriestrasse 47
8152 Glettlbrugg

Contatore Nr. 31700

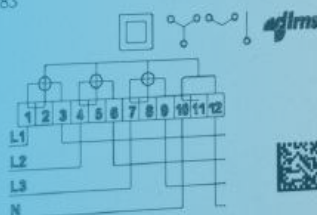
OMNIPOWER
Three-phase meter
684-11-38B-N24-0101-059
Sn: 36911446 2025W25
1-2-3x230/400V 50Hz
0,25 - 5(80)A -40+70°C
P: Cl. B EN 50470-1/3 Attiva
Q: Cl. 2 IEC 62053-23 Reattiva
LED/ISO: 1000 imp/kWh(kvarh)
MID approvazione T10483
CH-CH003-17010



DAL 1889
COOPERATIVA ELETTRICA
DI FAIDO

Made in Denmark

CE M25 0200
CH CH01



Prepensionamento Helenio Grotto

Un inciso importante nella storia della CEF è rappresentata da Helenio Grotto, il quale dopo 36 anni di prezioso servizio, al termine del 2025, andrà in prepensionamento. Entra in servizio all'età di 26 anni nel 1989, anno centenario della Cooperativa, come elettricista per poi negli anni maturare competenze ed esperienze in molteplici settori che l'hanno condotto nel 2009 ad assumere il ruolo di direttore a interim per 3 anni.

Negli anni ha contribuito e diretto innumerevoli lavori, ricoprendo diversi ruoli e acquisendo solide conoscenze, certificate anche dall'ottenimento della specializzazione per effettuare controlli di sicurezza degli impianti elettrici (brevetto

K). Helenio ha vissuto e gestito diversi momenti di crescita della Cooperativa. Inizialmente con la prima aggregazione comunale nel 2006 - Chiggionna, Calonico, Rossura - la quale ha comportato l'espansione del campo di lavoro, passando da un territorio circoscritto a uno più ampio e dispersivo, evidenziando possibili difficoltà

di gestione date appunto dalle complessità morfologiche della regione in cui abitiamo. Un ulteriore ampliamento della Cooperativa avvenne nel 2011, con la gestione del settore acqua e canalizzazioni del Comune, situazione che ha incrementato considerevolmente la mole di lavoro e ha necessitato dell'implementazione di personale specializzato. Infine, nel 2012 attraverso l'acquisizione di altri 7 comuni, inglobati nella «Grande Faido», Helenio disponendo di un ampio bagaglio di conoscenza dell'azienda ha fornito consistente supporto al neo-direttore nella gestione delle operazioni di aggregamento, riuscendo dunque insieme a colmare e sovrastare le sfide in modo efficiente.

Sono sicuramente da ammirare la cura, la precisione che ha sempre investito nel proprio lavoro, spinti da una forte dedizione e devozione. CEF ha costruito un grande attaccamento verso Helenio, sia dal punto di vista lavorativo ma soprattutto da quello umano. Persona che si è dimostrata devota e fedele alla causa e al benessere della Cooperativa, anteponevole alle proprie vacanze e tempo libero.

Ringraziamo di cuore Helenio per il costante impegno e gli auguriamo il meglio per un nuovo capitolo della sua vita.



Editoriale

Il 19 giugno 2007, dopo la data di nascita della nostra Cooperativa, rappresenta probabilmente uno dei giorni più significativi della nostra storia recente. A seguito della prima aggregazione comunale si presentò infatti una sfida cruciale: il nuovo Comune si trovava ad avere due aziende di distribuzione elettrica sul proprio territorio.

Occorreva prendere una decisione determinante: vendere l'attività alla SES oppure *stringere i denti* e compiere un grande salto di qualità per quella che allora era una piccola realtà, composta da quattro dipendenti e con una cifra d'affari di 1,6 milioni di franchi.

Quel giorno, nel corso di un incontro a tre tra Comune, CEF e SES, prevalse la visione di persone lungimiranti che non cedettero alle lusinghe né all'immediato richiamo dei milioni messi sul tavolo. Con coraggio e

senso di responsabilità, fu scelta la strada più impegnativa: riscattare le proprie linee, investendo, anche grazie al sostegno del Comune, oltre 7 milioni di franchi per l'acquisto della rete.

Il Comune, dimostrando piena fiducia nella CEF, affidò inoltre

alla Cooperativa la gestione dell'intera rete di acqua potabile, delle canalizzazioni e del teleriscaldamento, trasformando di fatto la CEF nell'azienda industriale del Comune.

Oggi i risultati di quella scelta sono evidenti: come illustrato a pagina 3, il personale è triplicato e la cifra d'affari quadruplicata. La CEF è diventata una realtà solida e strategica per Faido, capace di offrire posti di lavoro qualificati e di permettere a giovani famiglie di lavorare e vivere nel proprio Comune.

Il nostro impegno quotidiano rimane quello di garantire alla comunità un servizio efficiente e di qualità, mantenendo i costi sotto controllo. Un obiettivo reso possibile anche dalla nostra natura cooperativa: per statuto non distribuiamo dividendi e ogni eventuale utile viene reinvestito integralmente nelle infrastrutture, a beneficio dell'intera collettività.

In vista del 2026, la CEF guarda al futuro con ottimismo. Sono in programma importanti progetti di sviluppo delle reti, in particolare l'allacciamento ridondante con Carì tramite cavo, che migliorerà la garanzia d'approvvigionamento per l'intera *montagna* di Faido. Per questa piccola realtà, i numeri e le attività di cui la CEF si occupa sono significativi e devono renderci orgogliosi della nostra cooperativa.

Patrizio Rosselli
Direttore CEF



I numeri della CEF

La CEF rappresenta una realtà unica nel panorama svizzero: non è municipalizzata, ma una cooperativa di proprietà della comunità, ed è stata la prima società elettrica del Cantone Ticino.

12
DIPENDENTI

possibilità
di apprendistato



CIFRA D'AFFARI
CHF 6.5 MIO

ELETTRICITÀ

3'867 utenti

IMPIANTI FV 178
Potenza 2.3 MW
Esubero 1.5 GWh

SCAMBIO
Verso AET 1 GWh
Da AET 8 GWh

PRODUZIONE
Ceresa I 10 GWh
Ceresa II 1 GWh

VENDITA
Energia 16.4 GWh
Trasporto 18.3 GWh

ACQUA

8 clienti con più di
2'000 allacciamenti

SERBATOI 38

POZZO FALDA 1

IMPIANTI UV 2

**RIDUTTORI
di PRESSIONE** 33

SORGENTI 49

**CAMERE
di ROTTURA** 66

IDRANTI 299

TELE- RISCALDAMENTO

30 utenti

CIPPATO 3'600 m³

ENERGIA
Prodotta 3.2 GWh
Venduta 2.7 GWh

VARIO

**RICARICA AUTO
ELETTRICHE** 7

IMMOBILI 4

**SERVIZI
INTERNET** 35
utenti

**RETE
FIBRA OTTICA** 25 km

Facciamo parte di:

esi elettricità
svizzera italiana

enerti

emotì
elettromobilità

**electro
SUISSE**

**VSE
AES**

1879 Data storica in cui Thomas Edison raggiunse fama mondiale con l'invenzione della lampadina elettrica a incandescenza ottenendo innumerevoli brevetti e dando il via alla rivoluzione dell'illuminazione elettrica. Questa creazione gettò le basi per la diffusione dell'illuminazione negli stabili e nelle città. Il primo luogo che ospitò la prima centrale al mondo fu Pearl Street - New York nel 1882, la quale permise di donare a case e aziende del distretto elettricità.

Un anno dopo, durante la notte di Santo Stefano, in occasione della «Prima de La Gioconda» di Ponchielli, tenutasi alla Scala di Milano, la centrale di Santa Radegonda permise l'accensione di 2'450 lampadine elettriche dando per la prima volta, nel continente europeo, una sorprendente e inattesa luce. Testimonianze scritte raccontano che la Scala fu illuminata a giorno, suscitando stupore nel pubblico e aprendo le vie per l'elettrificazione in Italia, e non solo. Durante la Belle Époque lo sviluppo turistico e culturale della Valle Leventina incrementò notevolmente, questo fu possibile grazie alla costruzione della GotthardBahn, dove nel 1879 si



decise di porre una fermata a Faido. La ferrovia eliminava la barriera delle Alpi e permise il confluire dei turisti, questo apportò grandi vantaggi, in particolar modo nel campo economico e industriale del canton Ticino. Faido divenne dunque una metà frequentata da borghesi e da nobili europei, tipicamente provenienti dalla regione di Milano, i quali avevano già assistito per la prima volta nel 1883 all'illuminazione pubblica durante uno spettacolo teatrale. Per risponde-

re alla crescente affluenza, nacquero diversi eleganti alberghi e ristoranti necessari per accontentare le esigenze e le abitudini dei villeggianti. Tra le iniziative più innovative volte a modernizzare il paese ci fu la diffusione dell'energia elettrica. Bene che tutt'oggi diamo per scontato, ma che in quel periodo non era sicuramente accessibile e disponibile ai cittadini. In questo senso Faido occupa un ruolo significativo nella diffusione della luce elettrica alla collettività.

Concorso

1. A quanto ammonta l'investimento per l'acquisto della rete di distribuzione? **A.** 7 MCHF **B.** 1.6 MCHF

2. Quanta energia prodotta con il teleriscaldamento è stata venduta? **A.** 16.4 GWh **B.** 2.7 GWh

3. Quando è stato illuminato elettricamente per la prima volta il teatro della Scala di Milano? **A.** 1883 **B.** 1882

Legge protezione dei dati: i dati personali richiesti (nome, cognome e indirizzo) saranno trattati unicamente ai fini del concorso per l'estrazione e l'assegnazione dei premi destinati ai fortunati vincitori.

Partecipa al concorso! Invia una cartolina postale (o una mail a concorso@cefaido.ch) entro il 31.01.2026 indicando le tre risposte esatte e i vostri dati: nome, cognome e indirizzo completo.

PREMI: 1° Forma di formaggio dell'alpe
2° Libro "Impianti idroelettrici in Ticino e Moesano"
3° Libro "La balaustrà blu"

PERIODICO

contatto

Redazione

Cooperativa Elettrica di Faido

Concetto grafico e stampa

Dazzi SA,
Tipografia e Studio grafico,
Chironico e Biasca

Tiratura

3'000 esemplari

Copertina

Posa di un contatore *smartmeter*

Cooperativa Elettrica di Faido

Via Cantonale 22
6760 Faido

Tel. +41 91 866 18 25
info@cefaido.ch
www.cefaido.ch

Picchetto acqua

+41 91 866 00 27

Picchetto elettrico

+41 91 866 13 23

Picchetto teleriscaldamento

+41 91 866 13 23